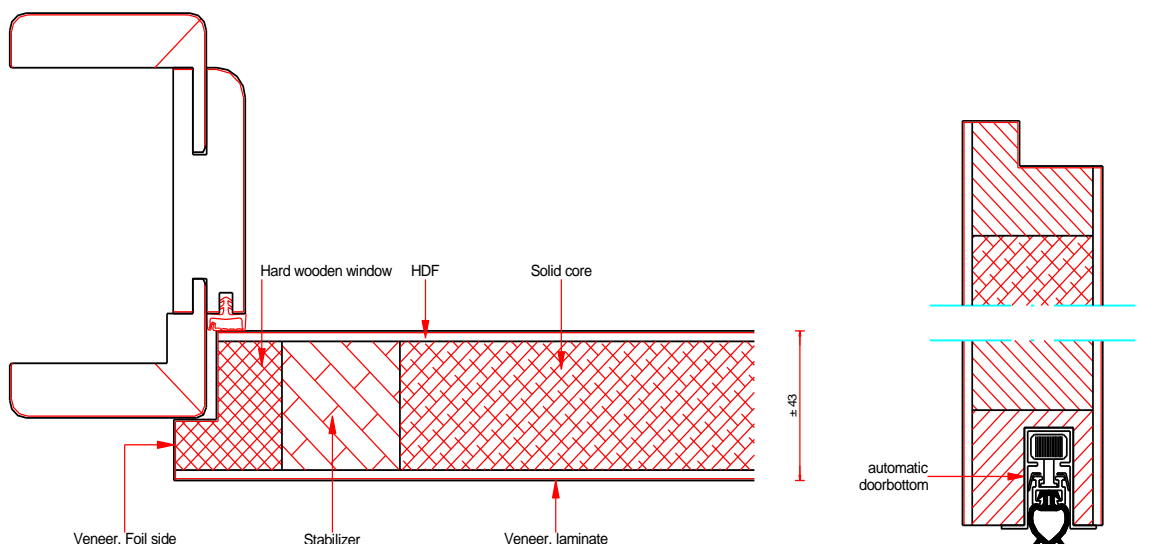


Entrance elements WE43-33 dBp/ WK1

<i>Manufacturer</i>	: REINÆRDT
<i>Type</i>	: WE43-33 dBp/SI
<i>Door thickness</i>	: approx. 43 mm
<i>Frame work</i>	: hard wood and stabilizer
<i>Core</i>	: solid core
<i>Shell</i>	: HDF
<i>Finish</i>	: veneer / laminate custom finish
<i>Edges</i>	: rebate 13 x 25,5 mm, veneered / foiled
<i>Construction</i>	: in accordance with DIN 68 706, part 1; 5-layered
<i>Bording</i>	: in accordance with EN204-D3
<i>Weight</i>	: ± 28 kg/m ²
<i>Dimensions</i>	: in accordance with DIN 18 101
<i>Fittings</i>	: PZ-safety locker 65 mm bolt, hinges V4726 WF / V8026 WF
<i>Draught excluder</i>	: automatic door bottom
<i>Class</i>	: mechanical rating S; WK 1 in accordance with DIN V ENV 1627 (Test report available on demand, only valid by mounted of special cylinder and special hardware), climate category II, soundproofing $R_w'p = 33$ dB (in accordance with DIN 4109 - 5 dB),emission class E-1
<i>Door frame</i>	: <ul style="list-style-type: none"> ➤ Type RST/Soft line/Round special hardware, double hinges pockets ➤ Steel frames (DIN 18111) stiffened strike plate ➤ Door frame 45x75
<i>Options</i>	: multi-point lock, spy eye, HDF with aluminium layer for climate category III

Changes are subject to the condition





PIV
 Prüfinstitut
 Schlösser und Beschläge Velbert
 Wallstraße 41
 D-42551 Velbert
 Telefon +49 (0) 20 51 / 95 06-5
 Telefax +49 (0) 20 51 / 95 06-69
 eMail: piv.velbert@t-online.de



Kurzbericht Einbruchhemmung Nr. 22-28/02E

1.	Auftraggeber und Hersteller	Reinaerdt Deuren NL – 7482 GZ Haaksbergen
2.	Bezeichnung des Prüfgegenstandes	SI/WE 43-WK1
3.	Prüfauftrag	Prüfung nach DIN V ENV 1627 WK1 Ausgabe April 1999
4.	Prüfeinrichtung	Einbruchhemmender Prüfstand
5.	Prüfergebnis	Der Prüfgegenstand (Nr. 2) entspricht den Anforderungen des Prüfauftrages (Nr. 3). Einzelheiten der Prüfung, siehe Anlage
6.	Datum der Prüfung	19. September 2002
7.	Ort der Prüfung	PIV Prüfinstitut Schlösser und Beschläge Velbert
8.	Verantwortlicher für die Prüfstelle und für die korrekte Durchführung der Prüfung	H.-J.Kirchhoff Dipl.-Ing.
9.	Datum des Kurzberichtes	14. Oktober 2002
10.	Umfang des Kurzberichtes	1 Seite Deckblatt plus 3 Seiten Anlagen sowie 5 Seiten Montageanleitung vom 8.10.02
11.	Zusatzbedingungen zu diesem Kurzbericht	<ol style="list-style-type: none"> 1. Es gelten unsere Geschäftsbedingungen 2. Die Prüfergebnisse beziehen sich nur auf den geprüften Prüfgegenstand (Nr. 2) 3. Dieser Kurzbericht darf nicht verändert und / oder auszugsweise veröffentlicht werden. Mißachtung bedeutet Urkundenfälschung. 4. Die Gültigkeit des Kurzberichtes gilt solange, wie sich die Prüfungsgrundlage und/oder das geprüfte Produkt nicht ändern
12.	Kurzbericht genehmigt und freigegeben	H.-J.Kirchhoff

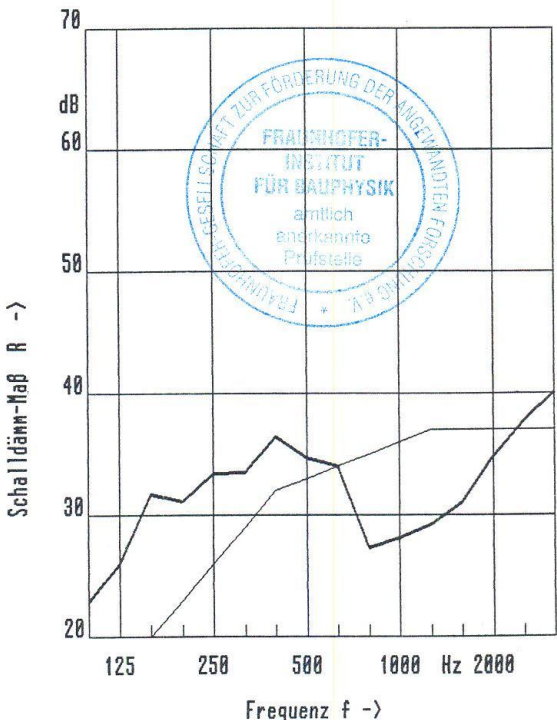

Institutsleitung:
 Hans-Jürgen Kirchhoff, Dipl.-Ing.

Es gelten unsere Geschäftsbedingungen



DAP-PL-3415.00
Akkreditiert nach DIN EN ISO/IEC 17025

DIN CERTCO anerkannte Prüfstelle für DIN V 18054, 18103,
 DIN V ENV 1627 ff, DIN 18252, 18257
 Prüfstelle für DIN 18251
 RAL-Prüfstelle für RAL-RG 607 ff (Schlösser und Beschläge)
 BAU-BG-Prüfstelle für DIN 4422 (Fahrwerkrollen)

<p>Schalldämm-Maß nach DIN 52 210</p> <p>Antragsteller: Reinaerdt Deuren b.V. NL-7482 GZ Haaksbergen</p>	<p>P-BA 150/1996 Bild 2</p> <p>Baumusterprüfung</p>
<p>Prüfgegenstand: Betriebsfertige Tür (siehe Bild 1), Herstellerbezeichnung SH 40/33. Türblatt: einfach gefälztes Blatt mit folgendem Aufbau: 3 mm Spanplatte furniert, 33 mm Vollspanplatte, 3 mm Spanplatte furniert.</p> <p>Das Türblatt hat einen umlaufenden Holzrahmen (33 mm x 40 mm). Türblattdicke: 40 mm, Türblattgröße: 900 mm x 1930 mm, Flächenbezogene Masse: 25,9 kg/m², Art des Schlosses: Zimmertür-Einsteckschloß, Anzahl der Bänder: 2, Dichtung: absenkbare Türdichtung an der Türunterkante Typ "Schall-Ex RD", Zarge: einfach gefälzte Zarge aus 22 mm Preßspan mit dreiseitig umlaufender Hohlkammer-Profilgummi- dichtung, Zarge mit den Prüfstandswangen ver- schraubt und gegenüber diesen dauerplastisch abdichtet; Hohlräume mit Mineralfaser aus- gefüllt.</p>	
<p>Prüffläche: 1,82 m² Prüfräume: Volumen: V_S = 61 m³ V_E = 57 m³ Art: Prüfstand Zustand: leer Prüfverfahren: DIN 52 210-03-M-L-P-T Prüfdatum: 23. Februar 1996</p>	
<div style="border: 1px solid black; padding: 10px; width: fit-content; margin: 0 auto;"> <p>Bewertetes Schalldämm-Maß R_w = 33 dB</p> </div>	
 <p>Fraunhofer Institut Bauphysik</p>	<p>Stuttgart, den 31. Mai 1996 Prüfstellenleiter: <i>ib. Gpohl</i></p>