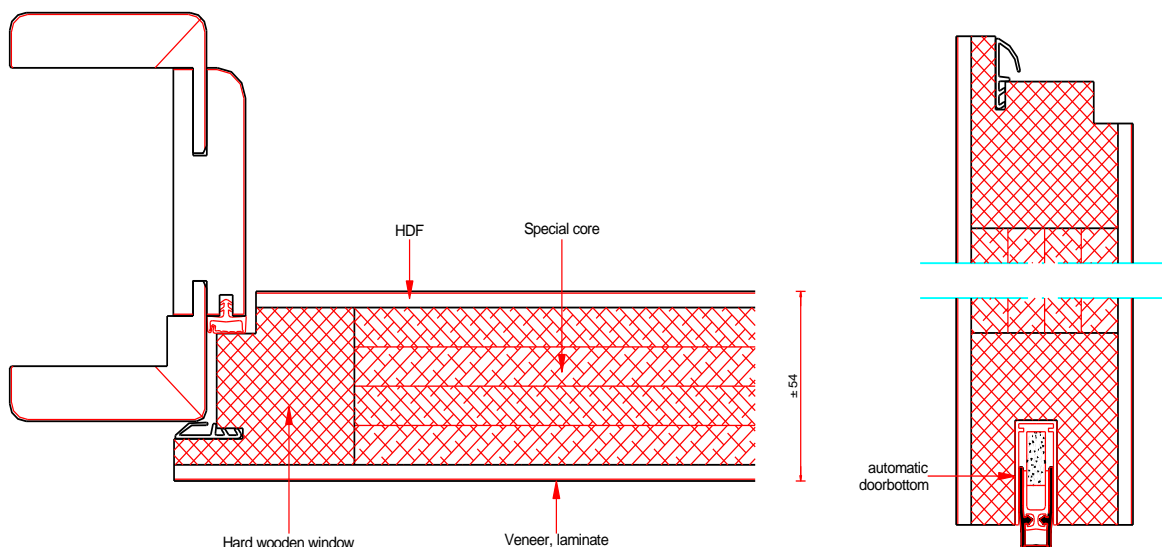


## Entrance elements WE52-42 dBp/ ET1 (WK2)

<i>Manufacturer</i>	: REINÆRDT
<i>Type</i>	: <b>WE 52-42 dBp/SI</b>
<i>Door thickness</i>	: approx. 54 mm
<i>Frame work</i>	: hard wood
<i>Core</i>	: special core
<i>Shell</i>	: HDF
<i>Finish</i>	: veneer / laminate custom finish
<i>Edges</i>	: double rebated 13 x 25,5 mm, + 12 x 12 mm
<i>Construction</i>	: in accordance with DIN 68 706, part 1; 8-layered
<i>Bording</i>	: in accordance with EN 204-D3
<i>Weight</i>	: ± 35 kg/m <sup>2</sup>
<i>Dimensions</i>	: in accordance with DIN 18 101
<i>Fittings</i>	: PZ safety locker 65 mm bolt, hinges VS 3939 TZ / VN7939/160 TZ
<i>Recommendation</i>	: we recommend to use to the better adjustments VX hinges
<i>Draught excluder</i>	: automatic door bottom, 3-sides gasket
<i>Class</i>	: mechanical rating S; ET-1 in accordance with DIN V 18 103 (Test report available on demand, only valid by mounted of special cylinder and special hardware), climate category II, soundproofing $R_w'p = 42$ dB (In accordance with DIN 4109 - 5 dB ), emission class E-1
<i>Door frame</i>	: <ul style="list-style-type: none"> <li>➤ Type RST/Soft line/Round with special hardware, double hinges pockets</li> <li>➤ Steel frames (DIN 18111) stiffened strike plate</li> </ul>
<i>Options</i>	: multi-point lock, spy eye, HDF with aluminium layer for climate category III, 3D- hinges pockets, rebated shelf for double rebated frame (will be delivered separate)

Changes are subject to the condition



---

**PRÜFINSTITUT**  
Schlösser und Beschläge eV  
Wallstraße 41  
D-42 551 Velbert  
TEL. 02051-950617. FAX 23218

---

## Prüfzeugnis

DIN V 18103

Nr: 22-13/94

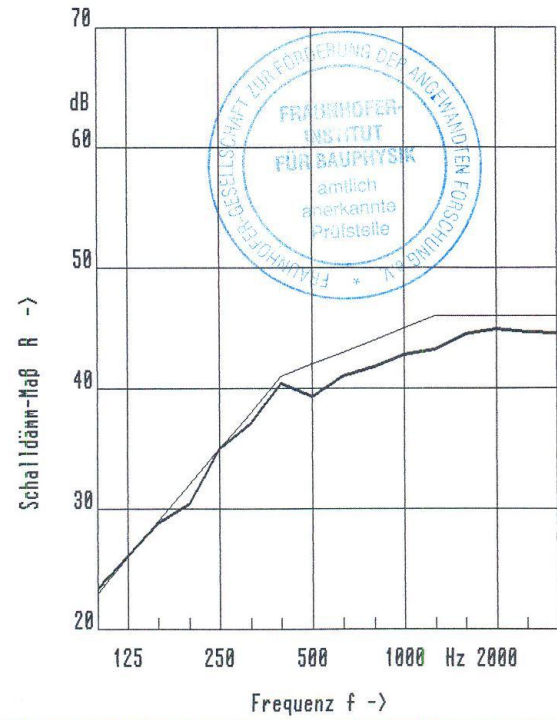

Antragsteller : Reinaerdt Deuren b.v.  
NL-7482 GZ Haaksbergen

Prüfauftrag : Prüfung nach DIN V 18103 ET1

Prüfgegenstand: Türelement Typ Reinaerdt  
SI/WE 40-I, SI/WE 43-I, SI/WE 52-I  
SI/WE 65-I, SI/WE 52-II

---

Leiter des Prüfinstitutes: Hans- Jürgen Kirchhoff, Dipl.-Ing.

<p><b>Schalldämm-Maß nach DIN 52 210</b></p> <p>Antragsteller:     Reinaerdt Deuren b.V.                                    NL-7482 GZ Haaksbergen</p>	<p>P-BA 151/1996  <b>Bild 2</b></p> <p>Baumusterprüfung</p>
<p><b>Prüfgegenstand:</b>          Betriebsfertige Tür (siehe Bild 1), Herstellerbezeichnung SH 54/42.          Türblatt:   doppelt gefälztes Blatt mit folgendem Aufbau:                        4,8    mm Hartfaserplatte furniert,                        4 x 11 mm Spanplatte, punktverleimt,                        4,8    mm Hartfaserplatte furniert.          Das Türblatt hat einen umlaufenden Holzrahmen (44 mm x 40 mm).          Türblattdicke:                     54 mm,          Türblattgröße:                    900 mm x 1930 mm,          Flächenbezogene Masse:         34,7 kg/m<sup>2</sup>,          Art des Schlosses:                Zimmertür-Einsteckschloß,          Anzahl der Bänder:                2,          Dichtungen:                       im äußeren Türblattfalz: dreiseitig umlaufende            Lippendichtung, an der Türunterkante: absenk-            bare Türdichtung Typ "Schall-Ex S",          Zarge:                               einfach gefälzte Zarge aus 22 mm Preßspan mit drei-            seitig umlaufender Hohlkammer-Profilgummidich-            tung, Zarge mit den Prüfstands-wangen verschraubt            und gegenüber diesen dauerplastisch abgedichtet,            Hohlräume mit Mineralfaser ausgefüllt.</p>	
<p><b>Prüffläche:</b> 1,82 m<sup>2</sup>  <b>Prüfräume:</b>          Volumen:   V<sub>S</sub> = 61 m<sup>3</sup>                        V<sub>E</sub> = 57 m<sup>3</sup>          Art:         Prüfstand          Zustand:    leer  <b>Prüfverfahren:</b>          DIN 52 210-03-M-L-P-T    <b>Prüfdatum:</b> 23. Februar 1996</p>	
<div style="border: 1px solid black; padding: 10px; width: fit-content; margin: 0 auto;"> <p><b>Bewertetes              Schalldämm-Maß              R<sub>w</sub> = 42 dB</b></p> </div>	
 <p><b>Fraunhofer</b> Institut          Bauphysik</p>	<p>Stuttgart, den          31. Mai 1996  <b>Prüfstellenleiter:</b> <i>iv. Lyhede</i></p>