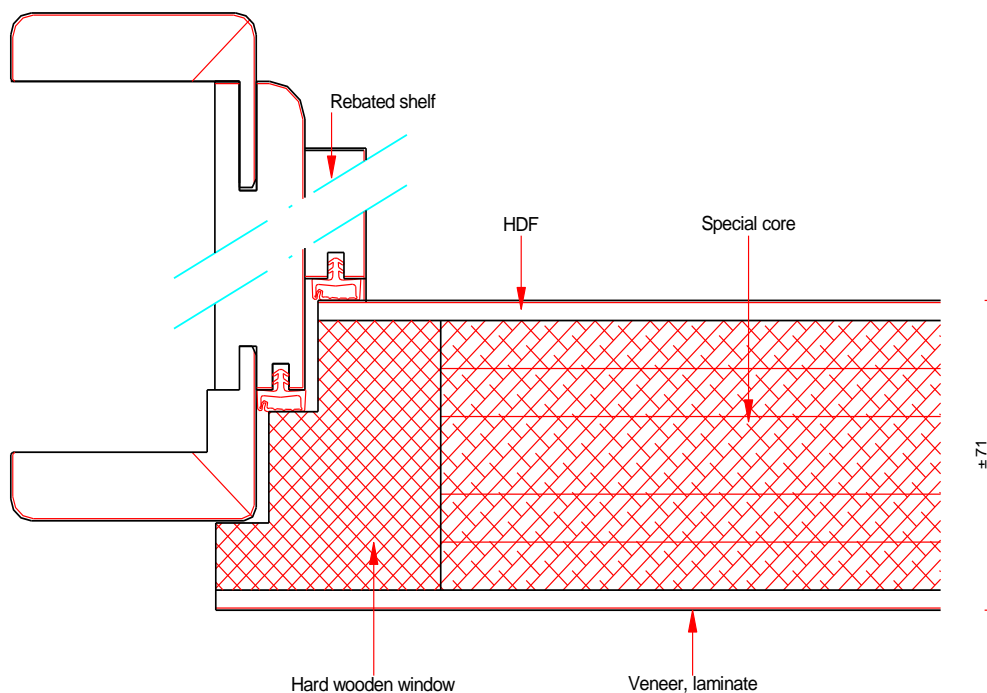


Anti-burglar elements **SI72-II-ET2 (WK3)**

<i>Manufacturer</i>	: REINÆRDT
<i>Type</i>	: SI72-II
<i>Door thickness</i>	: approx. 71 mm
<i>Frame work</i>	: solid hard wood
<i>Core</i>	: special core
<i>Shell</i>	: HDF
<i>Finish</i>	: veneer / laminate custom finish
<i>Edges</i>	: double rebate 13 x 25,5 mm, + 12 x 25,5 mm
<i>Construction</i>	: in accordance with DIN 68 706, part 1; 9-layered
<i>Bording</i>	: in accordance with EN204-D3
<i>Weight</i>	: ± 44 kg/m ²
<i>Dimensions</i>	: in accordance with DIN 18 101
<i>Fittings</i>	: multi-point lock, hinges VS 3739 S / VN 7939/160 S
<i>Recommendation</i>	: we recommend to use to the better adjustments VX hinges
<i>Class</i>	: mechanical rating S, ET-2 in accordance with DIN V 18 103 (Test- report available on demand, only valid by mounted of special cylinder und special hardware) climate category II, emission class E 1
<i>Door frame</i>	: <ul style="list-style-type: none"> ➤ Type RST/Soft line/Round, rebated shelf will be delivered separate, double hinges pocket und safety lock plate with fix plate (SLP-U) and receive element VS 4600 ➤ Steel frames (DIN 18111) stiffened strike plate
<i>Options</i>	: automatic door bottom, spy eye, HDF with aluminium layer for climate category III, 3D- hinges pockets

Changes are subject to the condition





PIV
Prüfinstitut
Schlösser und Beschläge Velbert
Wallstraße 41
D - 42551 Velbert
Telefon +49 (0) 20 51 / 95 06-5
Telefax +49 (0) 20 51 / 95 06-69
eMail: piv.velbert@t-online.de



Gutachtliche Stellungnahme Nr.22-32/98

zum Prüfzeugnis Nr. 22-9/98 mit der Produktbezeichnung:
SI/WE 52 II

Antragsteller: **Reinaerdt Deuren b.v.**
NL - 7482 GZ Haaksbergen

Hiermit wird gutachtlich bestätigt, daß die Türblattstärken in der Ausführung 65mm (Zeichnung SI 65-2) und in der Ausführung 71 mm (Zeichnung SI 71-2) gegenüber der geprüften Türblattstärke 52mm keinen negativen Einfluß auf die Prüfung nach DIN V 18103 ET2 hat.

Voraussetzung ist die Baugleichheit der Türen, wie in dem oben genannten Prüfzeugnis beschrieben.

Die gutachtliche Stellungnahme hat 3 Jahre Gültigkeit. Sie kann verlängert werden, wenn sich die Prüfungsgrundlage und/oder das geprüfte Produkt nicht ändern.

Velbert, den 8. Mai 2003

H.-J. Kirchhoff
Dipl.-Ing.

Anlage 1 : Zeichnung Nr. SI 65-2
Anlage 2: Zeichnung Nr. SI 71-2



Institutsleitung:
Hans-Jürgen Kirchhoff, Dipl.-Ing.

Es gelten unsere Geschäftsbedingungen



DIN CERTCO anerkannte Prüfstelle für DIN V 18054, 18103,
DIN V ENV 1627 ff, DIN 18252, 18257
Prüfstelle für DIN 18251
RAL-Prüfstelle für RAL-RG 607 ff (Schlösser und Beschläge)
BAU-BG-Prüfstelle für DIN 4422 (Fahrwerkrollen)