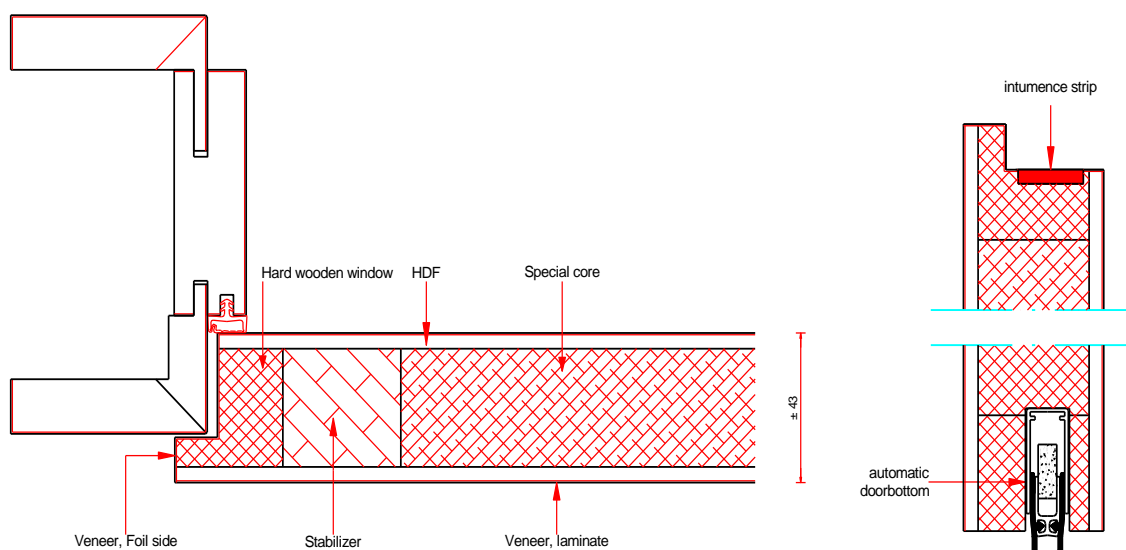


T30-1 Fire resistance / Anti-Smoke Element

RS-RF43-33

<i>Manufacturer</i>	: REINÆRDT
<i>Type</i>	: RS-RF43-33
<i>Door thickness</i>	: approx. 43 mm
<i>Frame work</i>	: solid hard wood frame and stabilizer
<i>Core</i>	: special core
<i>Shell</i>	: HDF
<i>Finish</i>	: veneer / laminate custom finish
<i>Edges</i>	: rebate 13 x 30 mm / flush, edge veneer / foil
<i>Construction</i>	: in accordance with DIN 68 706, part I; 5-layered
<i>Bording</i>	: in accordance with EN204-D3
<i>Weight</i>	: ± 34 kg/ m ²
<i>Dimension</i>	: in accordance with DIN 18 101 max. door sizes 2110 x 1110 mm
<i>Fittings</i>	: PZFH - lock 55 mm bolt in accordance with DIN 18250 class 3, hinges VS 3939 / VX 7939, door closer in accordance with DIN EN 1154
<i>Intumescence strip</i>	: strips in above door edge, 150mm and above door edge and automatic door bottom
<i>Classification</i>	: mechanical rating S, climate class II, Soundproofing Rw'p = 33 dB (in accordance with DIN 4109 - 5 dB), emission class E 1, Anti-Smoke in accordance with DIN 18095 Prüfnr.:120001953-01, Fire resistance class T30 in accordance with DIN4102-5, Test report nr.: Z6.16-1792
<i>Door frame</i>	: <ul style="list-style-type: none"> ➤ Type RST-RF43-33 ➤ Steel frames (DIN 18111) stiffened strike plate
<i>Options</i>	: window cut-out, spy eye, multi-point lock, automatic door bottom

Changes are subject to the condition



DEUTSCHES INSTITUT FÜR BAUTECHNIK

Anstalt des öffentlichen Rechts

10829 Berlin, 18. August 2003
Kolonnenstraße 30 L
Telefon: 030 78730-357
Telefax: 030 78730-320
GeschZ.: IV 31-1.6.16-82/02

Allgemeine bauaufsichtliche Zulassung

Zulassungsnummer:

Z-6.16-1792

Antragsteller:

Reinaerd Deuren b.v
Nijverheidsstraat 1
7482 GZ Haaksbergen
NIEDERLANDE

Zulassungsgegenstand:

Feuerschutzabschluss T 30-1-Tür "RF 43/33"

Geltungsdauer bis:

31. August 2008

Der oben genannte Zulassungsgegenstand wird hiermit allgemein bauaufsichtlich zugelassen.

Diese allgemeine bauaufsichtliche Zulassung umfasst acht Seiten und vier Anlagen.

