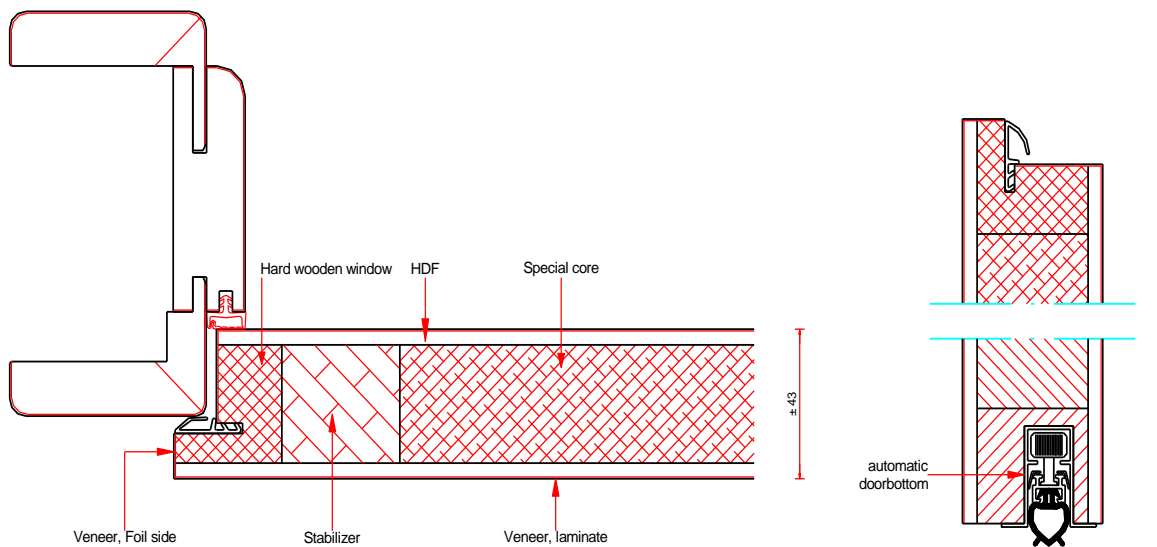
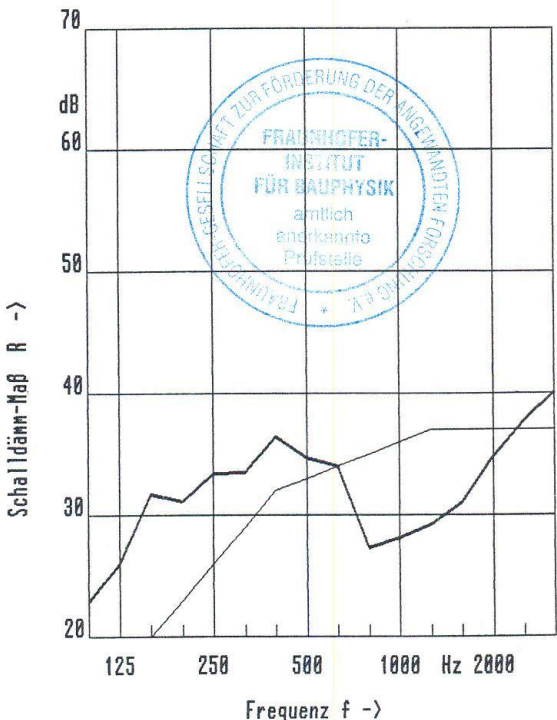



Anti-smoke element **RS43-33 dB**

<i>Manufacturer</i>	: REINÆRDT
<i>Type</i>	: RS43-33
<i>Door thickness</i>	: approx 43 mm
<i>Frame</i>	: hard wood and stabilizer
<i>Core</i>	: solid core
<i>Shell</i>	: HDF
<i>Finish</i>	: veneer / laminate custom finish
<i>Edges</i>	: rebated 13 x 25,5 mm, edge veneer / foil
<i>Construction</i>	: in accordance with DIN 68 706 part 1; 5-layered
<i>Bording</i>	: in accordance with EN204-D3
<i>Weight</i>	: ± 28 kg/ m ²
<i>Dimensions</i>	: in accordance with DIN 18 101, max. door sizes 2110 x 1110 mm
<i>Fittings</i>	: PZFH-lock, 55 mm bolt, in accordance with DIN 18250 class 3, hinges V 4737 WF / V 8037 WF, door closer in accordance with DIN EN 1154
<i>Draught excluder</i>	: automatic door bottom, 3-side gasket
<i>Classification</i>	: mechanical rating S, climate class II, soundproofing Rw'p = 33 dB, emission class E 1, door DIN 18095-RS 1, test report nr: P-BWU03-I 17.67.3
<i>Door frame</i>	: <ul style="list-style-type: none"> ➤ Type RST/Soft line/Round ➤ Steel frames (DIN 18111) ➤ Door 58x58, 45x75
<i>Options</i>	: spy eye, HDF with aluminium layer for climate category III

Changes are subject to the condition



<p>Schalldämm-Maß nach DIN 52 210</p> <p>Antragsteller: Reinaerdt Deuren b.V. NL-7482 GZ Haaksbergen</p>	<p>P-BA 150/1996 Bild 2</p> <p>Baumusterprüfung</p>
<p>Prüfgegenstand: Betriebsfertige Tür (siehe Bild 1), Herstellerbezeichnung SH 40/33. Türblatt: einfach gefälztes Blatt mit folgendem Aufbau: 3 mm Spanplatte furniert, 33 mm Vollspanplatte, 3 mm Spanplatte furniert.</p> <p>Das Türblatt hat einen umlaufenden Holzrahmen (33 mm x 40 mm). Türblattdicke: 40 mm, Türblattgröße: 900 mm x 1930 mm, Flächenbezogene Masse: 25,9 kg/m², Art des Schlosses: Zimmertür-Einsteckschloß, Anzahl der Bänder: 2, Dichtung: absenkbare Türdichtung an der Türunterkante Typ "Schall-Ex RD", Zarge: einfach gefälzte Zarge aus 22 mm Preßspan mit dreiseitig umlaufender Hohlkammer-Profilgummi- dichtung, Zarge mit den Prüfstandswangen ver- schraubt und gegenüber diesen dauerplastisch abdichtet; Hohlräume mit Mineralfaser aus- gefüllt.</p>	
<p>Prüffläche: 1,82 m² Prüfräume: Volumen: V_S = 61 m³ V_E = 57 m³ Art: Prüfstand Zustand: leer Prüfverfahren: DIN 52 210-03-M-L-P-T Prüfdatum: 23. Februar 1996</p>	
<div style="border: 1px solid black; padding: 10px; width: fit-content; margin: 0 auto;"> <p>Bewertetes Schalldämm-Maß R_w = 33 dB</p> </div>	
 <p>Fraunhofer Institut Bauphysik</p>	<p>Stuttgart, den 31. Mai 1996 Prüfstellenleiter: <i>ib. Gpohl</i></p>