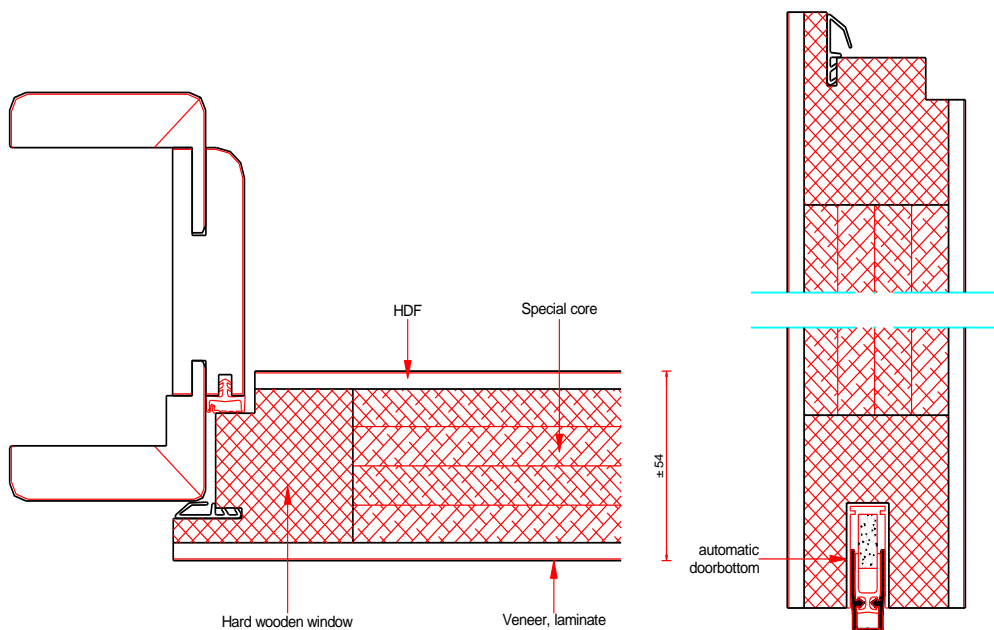
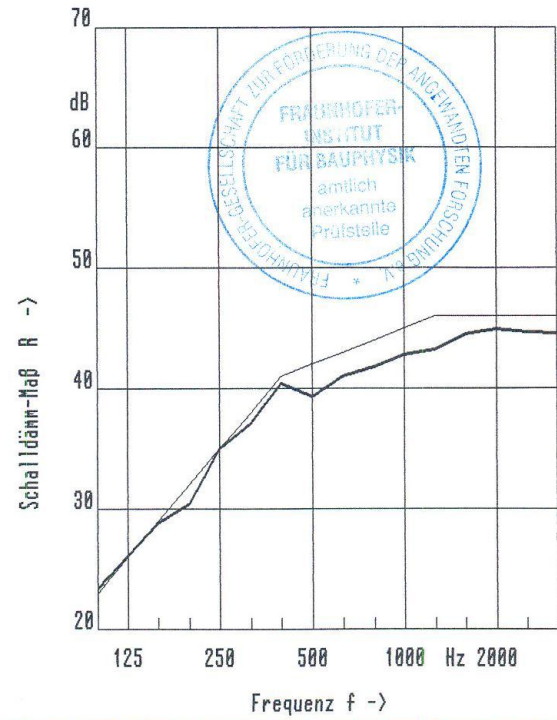



Soundproofing elements SH52-42 dB Rwp

<i>Manufacturer</i>	: REINÆRDT
<i>Type</i>	: SH 52-42
<i>Door thickness</i>	: approx. 54 mm
<i>Frame work</i>	: hard wood
<i>Core</i>	: special core
<i>Shell</i>	: HDF
<i>Finish</i>	: veneer / laminate custom finish
<i>Edges</i>	: double rebate 13 x 25,5 mm, + 12 x 12 mm
<i>Construction</i>	: in accordance with DIN 68 706, part 1; 8-layered
<i>Bording</i>	: in accordance with EN204-D3
<i>Weight</i>	: ± 35 kg/m ²
<i>Dimensions</i>	: in accordance with DIN 18 101
<i>Fittings</i>	: PZ-safety lock 65 mm bolt, hinges VX 7939/160
<i>Draught excluder</i>	: automatic door bottom, 3-sides gasket
<i>Class</i>	: mechanical rating S, climate category II, soundproofing Rw'p = 42 dB in accordance with DIN 4109, emission class E 1
<i>Door frame</i>	: <ul style="list-style-type: none"> ➤ Type RST/Soft line/Round, double hinges pocket and safety lock plate with fix plate (SLP-U) ➤ Steel frames (DIN 18111) stiffened strike plate
<i>Options</i>	: spy eye, HDF with aluminium layer for climate category III, rebated shelf for double rebated (will be delivered separate)

Changes are subject to the condition



<p>Schalldämm-Maß nach DIN 52 210</p> <p>Antragsteller: Reinaerdt Deuren b.V. NL-7482 GZ Haaksbergen</p>	<p>P-BA 151/1996 Bild 2</p> <p>Baumusterprüfung</p>
<p>Prüfgegenstand: Betriebsfertige Tür (siehe Bild 1), Herstellerbezeichnung SH 54/42. Türblatt: doppelt gefälztes Blatt mit folgendem Aufbau: 4,8 mm Hartfaserplatte furniert, 4 x 11 mm Spanplatte, punktverleimt, 4,8 mm Hartfaserplatte furniert. Das Türblatt hat einen umlaufenden Holzrahmen (44 mm x 40 mm). Türblattdicke: 54 mm, Türblattgröße: 900 mm x 1930 mm, Flächenbezogene Masse: 34,7 kg/m², Art des Schlosses: Zimmertür-Einsteckschloß, Anzahl der Bänder: 2, Dichtungen: im äußeren Türblattfalz: dreiseitig umlaufende Lippendichtung, an der Türunterkante: absenk- bare Türdichtung Typ "Schall-Ex S", Zarge: einfach gefälzte Zarge aus 22 mm Preßspan mit drei- seitig umlaufender Hohlkammer-Profilgummidich- tung, Zarge mit den Prüfstands-wangen verschraubt und gegenüber diesen dauerplastisch abgedichtet, Hohlräume mit Mineralfaser ausgefüllt.</p>	
<p>Prüffläche: 1,82 m² Prüfräume: Volumen: V_S = 61 m³ V_E = 57 m³ Art: Prüfstand Zustand: leer Prüfverfahren: DIN 52 210-03-M-L-P-T Prüfdatum: 23. Februar 1996</p>	
<div style="border: 1px solid black; padding: 10px; width: fit-content; margin: 0 auto;"> <p>Bewertetes Schalldämm-Maß R_w = 42 dB</p> </div>	
 <p>Fraunhofer Institut Bauphysik</p>	<p>Stuttgart, den 31. Mai 1996 Prüfstellenleiter: <i>iv. Lyhede</i></p>